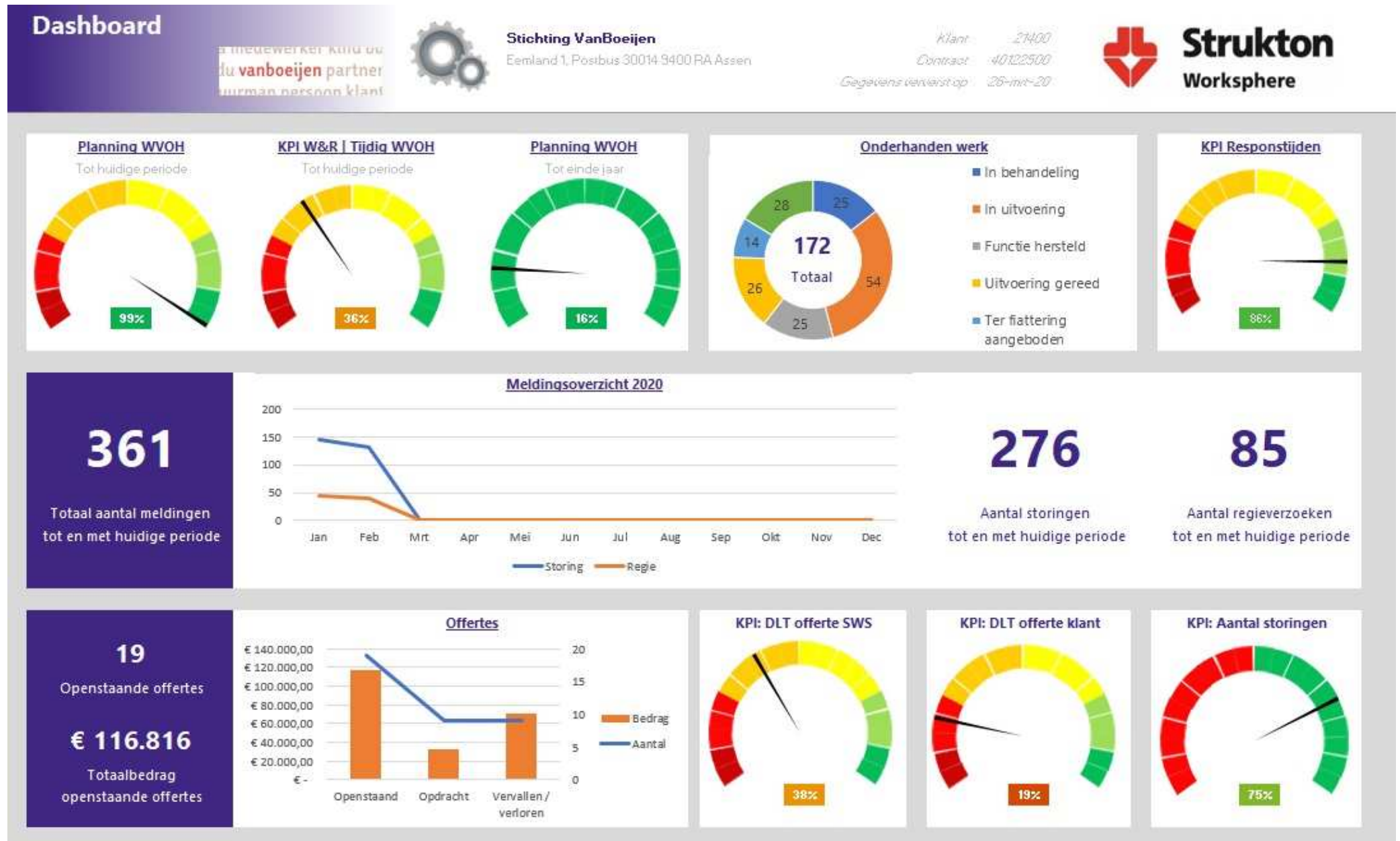


## KPI managementdashboard hoofdscherm

Het hoofdscherm geeft in één overzicht de status van de KPI's weer, waarbij er tevens aanvullende (wenselijke) informatie kan worden weergegeven.

Dit managementdashboard is voor onze huidige klant 'Stichting VanBoeijen' samengesteld.





## Trendanalyse meldingen

Naast de KPI 'aantal storings' die op het hoofdscherm zijn opgenomen, kunnen er verscheidene trendanalyses worden weergegeven. Zo is onze huidige klant 'Stichting VanBoeijen' geïnteresseerd in trendanalyses voor storingsmeldingen en regiemeldingen.

